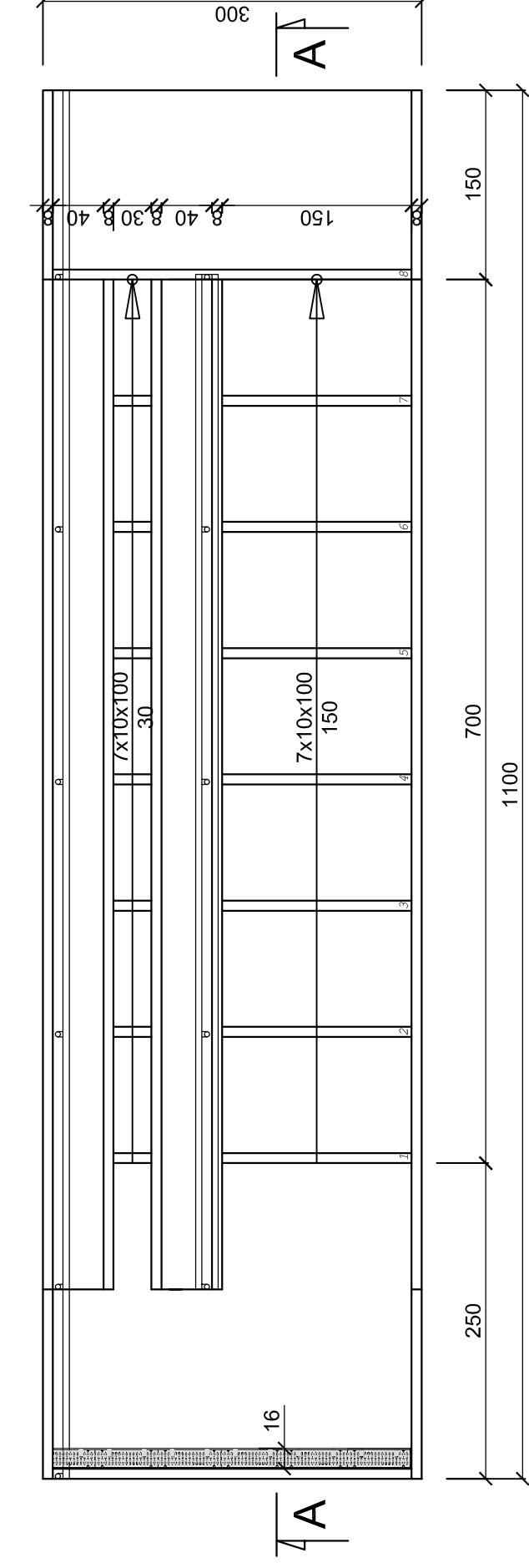
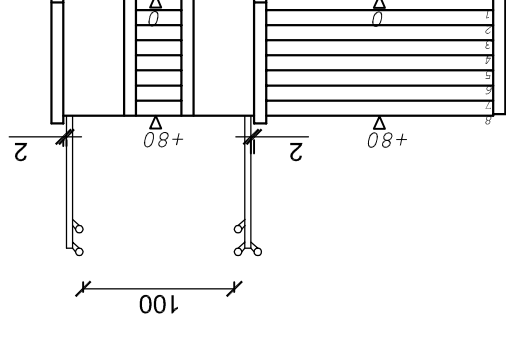
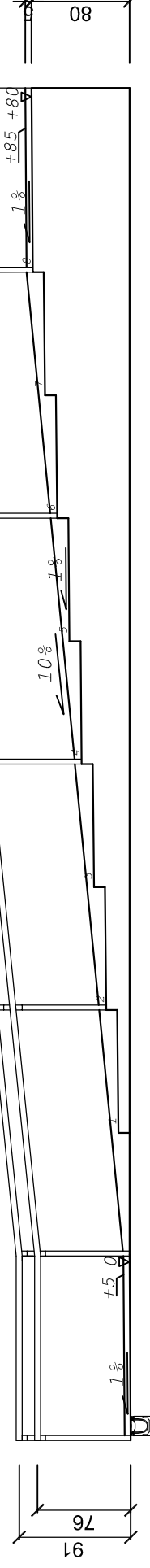


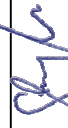



POCHYLNLIA S-2 O SPADKU 10%



A - A



 STUDIO INŻYNIERSKIE MKM Spółka Jawna M.Krawczyk, K.Strzeżyk, M.Hajost ul.Unii Europejskiej 10/72 tel. 500 107 085, (033) 876 28 72, 32-602 OSWIĘCIM 500 107 084, 504 078 174	
inwestor: Urząd Miejski w Będzinie ul. 11 Listopada 20 42-500 Będzin	adres inwestycji: Będzin, dzielnica Warpie
PROJEKT BUDOWLANY	
temat projektu: KOMPLEKSOWE UZBRÓJENIE TERENU INWESTYCYJNEGO W DZIELNICY WARPIE W BĘDZINIE W SASIEDZTWIE PROJEKTOWANEJ DTS WRĄZ Z BUDOWĄ UKŁADU KOMUNIKACYJNEGO	
tytuł rysunku: POCHYLNLIA S-2	
branża: DROGI	
opracował: inż. Maciej Babiak	podpisał: 
projektował: inż. Krzysztof Strzeżyk nr upr. SLK/1553/PWOD/07	podpisał: 
sprawdził: inż. Marcin Hajost nr upr. SLK/2005/PWOD/07	podpisał: 
skala: 1:50	data: X.2009r. nr rysunku: 4.2